

XTEND.KONTAKT

Smarte Kontaktverwaltung

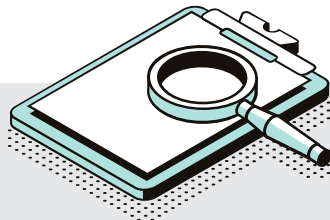
Der Hauptschwerpunkt der HS Auftragsbearbeitung / HS Auftragsbearbeitung für Datev ist die Verwaltung von Kunden- und Lieferantendaten sowie die Verarbeitung von Belegen. Zum Hinterlegen von Notizen, Telefonaten und E-Mails oder der Verwaltung von Wiedervorlagen bieten die standardmäßig enthaltenen Notizfelder oft jedoch nicht den benötigten Funktionsumfang. Die von uns entwickelte Ergänzungslösung zur HS Hamburger Software mit dem Namen xtend.Kontakt setzt genau dort an. Die smarte Kontaktverwaltung ergänzt die HS Programme zur Auftragsbearbeitung passgenau und durchdacht.

UNSER VERSPRECHEN DIGITALISIERUNG
PAPIERGETRIEBENER PROZESSE - SCHNELLE
PROGRAMMEINFÜHRUNG - HOHE AKZEPTANZ
BEI DEN ANWENDERN



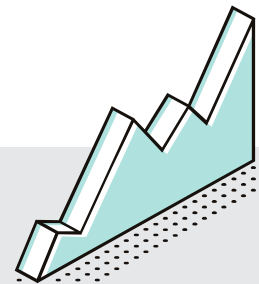
UNSERE ZIELE

- ✓ durchgängig digitale Prozesse
- ✓ Kosten senken, Durchlaufzeiten verkürzen
- ✓ Fehler minimieren und Zufriedenheit steigern



UNSERE LÖSUNGEN

- ✓ anwenderfreundlich und schnell erlernbar
- ✓ einfach in der Bedienung
- ✓ individuell einstellbar
- ✓ sicher und robust durch Nutzung der API der HS Auftragsbearbeitung



IHR NUTZEN

- ✓ nahtlose Integration in die HS Auftragsbearbeitung
- ✓ gesteigerte Produktivität
- ✓ Sicherheit durch den Einsatz bewährter Technologien und Programme

FUNKTIONEN & VORAUSSETZUNGEN

KONTAKTVERWALTUNG

Geschäftspartner

- Verwaltung aller Adressen inkl. Interessenten, Kunden und Lieferanten
- Verwaltung von Ansprechpartnern
- komfortable Volltextsuche

Strukturierte Notizen

- freie Definition von Notiztypen (z.B. Memo, Hinweis, Dokumentation)
- Erfassung von Revisionsdatum und Ablaufdatum

DOKUMENTIEREN

Kontaktdokumentation

- einfache und schnelle Erfassung aller Geschäftskontakte
- freie Definition der Aktivitätstypen (z.B. Telefonat, Kundenbesuch, E-Mail)
- flexible Gestaltung durch individuelle Konfiguration und Erweiterbarkeit der Eingabefelder
- Erfassung von aufgaben-, projekt- oder auch belegbezogenen Aktivitäten

Speicherung von E-Mails und Dokumenten

- Zugriff auf Microsoft Outlook, Speicherung von E-Mails inkl. Anhängen
- Speicherungsmöglichkeit von Dokumenten im Dateisystem oder dem HS Dokumentenmanagement

ORGANISIEREN

Aufgaben und Projekte

- freie Definition von Projekttypen und Projektstruktur (Meilensteine)
- freie Definition von Aufgabentypen (z.B. Rückruf, zur Bearbeitung, zur Kenntnis)
- Zuordnung von Aufgaben zu Kontakten, Projekten, Belegen und Aktivitäten (z.B. Telefonate und E-Mails)
- Zuweisung von Aufgaben an sich selbst oder andere Benutzer, Zuweisung von Projektverantwortlichen
- einfache Erweiterungsmöglichkeit über benutzerdefinierte Felder

Verträge

- freie Definition von Vertragstypen
- Erfassung von Start-, End-, Preis- und Kontrolldatum
- Verwaltung von Abrechnungsintervallen

AUSWERTEN

Abfragen und Auswertungen

- Umfangreiche Auswertungsmöglichkeiten in frei konfigurierbaren und speicherbaren Abfragen
- Flexibilität durch den Einbezug von benutzerdefinierten Feldern
- Ausgabemöglichkeit des Abfrageergebnisses nach Microsoft Excel
- integrierte Volltextsuche zum schnellen Finden von Informationen

übersichtliche Listen

- Tagesliste – Überblick über alle Aktivitäten eines Tages
- Aufgabenliste – Überblick über die offenen Aufgaben
- Projektliste – Überblick über die laufenden Projekte
- Vorschaufunktion für die erfassten Aktivitäten

FUNKTIONEN & VORAUSSETZUNGEN

ZUGRIFF AUF DIE HS AUFTRAGS-BEARBEITUNG

Kunden und Lieferanten

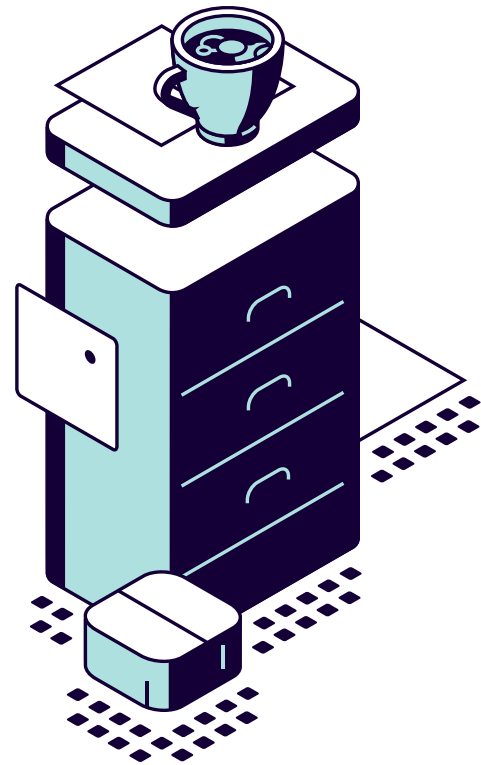
- Zugriff auf Kunden und Lieferanten der HS Auftragsbearbeitung
- einfache Bereitstellung in der HS Auftragsbearbeitung ohne doppelte Datenerfassung

Belegübersicht

- Zugriff auf die Einkaufs- und Verkaufsbelege
- Visualisierung der Belegkette als Flussdiagramm

Schnelle Belegerfassung

- schnelle Vorerfassung von Belegen durch einfache Eingabe von Verkaufsmengen
- schnelle Anzeige und Auswahl der Artikel und Mengen aus dem letzten Verkauf
- Anzeige und Auswahl der Artikel aus den Artikel-Kunde-Beziehungen



DIE VORAUSSETZUNGEN

Damit die Digitalisierung papiergetriebener Prozesse gelingt, sind folgende Voraussetzungen nötig:

- ✓ HS Auftragsbearbeitung
- ✓ die übrigen Systemvoraussetzungen sind identisch zu denen der Leitanwendung

Bei Interesse oder Fragen melden Sie sich gern bei uns.
Mehr Informationen und Kontaktmöglichkeiten finden Sie unter www.xtero.de

