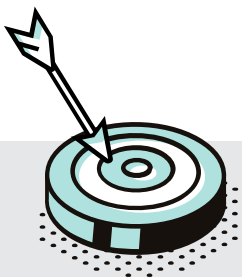


XTERO KONSOLIDIERUNG

Zusammenführung verschiedener Mandanten zu einem gemeinsamen Abschluss

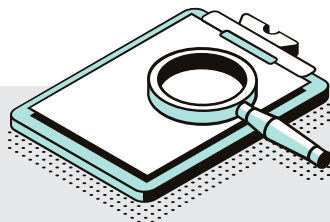
Die HS Programme zur Finanzbuchhaltung werden von uns durch eine Ergänzungslösung im Bereich der Konsolidierung erweitert. Unsere Lösung ermöglicht es Ihnen, die Finanzbuchhaltungen verschiedener Mandanten zu einem gemeinsamen Abschluss zusammenzuführen. Sie erhalten für die Bildung eines Summenabschlusses einen aussagekräftigen Konsolidierungsmandanten, der die Salden nicht nur auf Kontenebene, sondern wahlweise auch auf Kostenstellen- und Kostenträgerebene zusammenfasst.

**UNSER VERSPRECHEN SCHNELLE
PROGRAMMEINFÜHRUNG UND HOHE AKZEPTANZ
BEI DEN ANWENDERN**



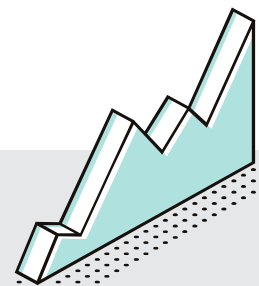
UNSERE ZIELE

- ✓ durchgängig digitale Prozesse
- ✓ Kosten senken, Durchlaufzeiten verkürzen
- ✓ Fehler minimieren und Zufriedenheit steigern



UNSERE LÖSUNGEN

- ✓ anwenderfreundlich
- ✓ einfach in der Bedienung
- ✓ individuell einstellbar



IHR NUTZEN

- ✓ nahtlose Integration in die HS Finanzbuchhaltung / HS Finanzwesen
- ✓ gesteigerte Produktivität
- ✓ Sicherheit durch den Einsatz bewährter Technologien und Programme

FUNKTIONEN & VORAUSSETZUNGEN

INDIVIDUELLE KONSOLIDIERUNG

- freie Wahl, welche Datenbestände im Konsolidierungsmandanten zusammengeführt werden sollen
- mehrere Konsolidierungsmandanten können geschaffen werden, falls verschiedene Konsolidierungskreise benötigt werden

KONSOLIDIERUNGSLAUF

- monatliche, verkehrszahlengerechte Ermittlung der Salden
- Nachbuchungen in bereits konsolidierten Perioden möglich
- Rechenlauf auch für größere Zeiträume möglich

UMFANGREICHE AUSWERTUNGSMÖGLICHKEITEN

- einfache Auswertung der konsolidierten Daten über das Berichtswesen
- Übernahme der Mandanten wahlweise als Kostenstelle oder Kostenträger

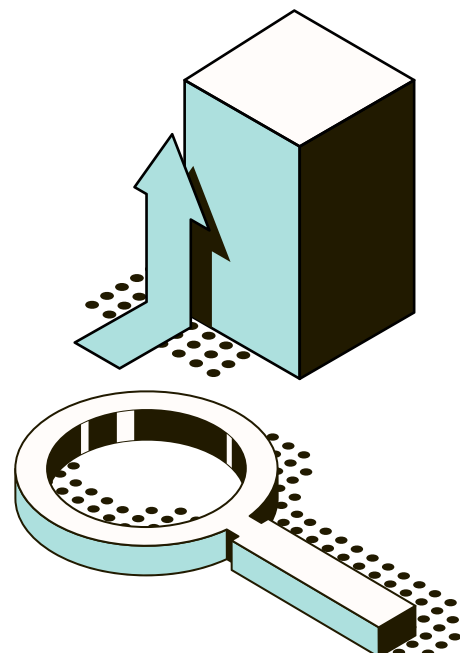
DIE VORAUSSETZUNGEN

Damit die schnelle Programmeinführung gelingt, sind folgende Voraussetzungen nötig:

- ✓ HS Finanzwesen / HS Finanzbuchhaltung
- ✓ die übrigen Systemvoraussetzungen sind identisch zu denen der Leitanwendung

MAPPINGS

- Festlegen von Mappings für Konten, Kostenstellen und Kostenträger
- automatische Prüfläufe zur Überwachung einer vollständigen Zuordnung



Bei Interesse oder Fragen melden Sie sich gern bei uns.
Mehr Informationen und Kontaktmöglichkeiten finden Sie unter www.xtero.de

