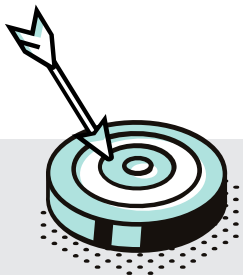


## XTERO KOSTENUMLAGE UND BETRIEBSABRECHNUNGSBOGEN

Lösung zur Umlage von Kosten

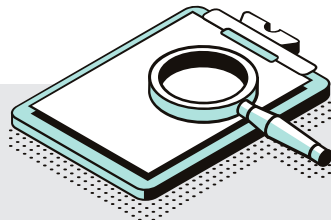
Unsere Zusatzlösung ergänzt die HS Programme zur Finanzbuchhaltung und unterstützt Sie bei der Umlage von Kosten. Definieren Sie zeitraumbezogene Umlageschlüssel und erstellen Sie einen aussagekräftigen Betriebsabrechnungsbogen.

**UNSER VERSPRECHEN** SCHNELLE PROGRAMM-  
 EINFÜHRUNG - HOHE AKZEPTANZ BEI DEN  
 ANWENDERN



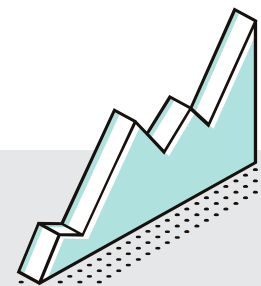
### UNSERE ZIELE

- ✓ durchgängig digitale Prozesse
- ✓ Kosten senken, Durchlaufzeiten verkürzen
- ✓ Fehler minimieren und Zufriedenheit steigern



### UNSERE LÖSUNGEN

- ✓ anwenderfreundlich
- ✓ einfach in der Bedienung
- ✓ individuell einstellbar



### IHR NUTZEN

- ✓ nahtlose Integration mit HS Finanzbuchhaltung / HS Finanzwesen
- ✓ gesteigerte Produktivität
- ✓ Sicherheit durch den Einsatz bewährter Technologien und Programme

# FUNKTIONEN & VORAUSSETZUNGEN

## KONFIGURATION

### Verwaltung von Verteilungsschlüsseln

- Verwaltung von Verteilungsschlüsseln von Kostenstellen und Kostenträgern
- Unterstützung zeitraumbezogener Verteilungsschlüssel
- Erfassung der Verteilungsschlüssel als Prozentwert oder absoluter Wert
- mehrstufige Verteilungen sind unbegrenzt möglich
- Zirkelbezüge werden aufgedeckt

## AUSWERTUNG

### Berechnung

- Rechnen mit Ist- und Planzahlen sowie Mengen
- Übersichtliche Anzeige mehrerer parallel ablaufender Abfragen
- Anwendung mehrerer zeitraumbezogener Verteilungsschlüssel in einem Rechenlauf

### Darstellung

- Verwendung der Zeilenaufbauten des Berichtswesens der Leitanwendung
- Druck oder Ausgabe der Auswertungen nach Microsoft Excel
- Zusammenfassung von Kostenstellen und Kostenträgern zu Bereichen
- gemeinsame Auswertung oder Einzelauswertung von Kostenstellen sowie Kostenträgern
- Darstellung der monatlichen Verkehrszahlen mit Zu- und Abflüssen

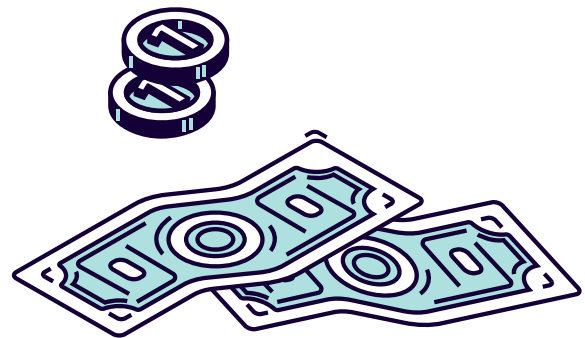
## ZUGRIFF AUF DIE HS FINANZBUCHHALTUNG

- Zugriff auf die Stammdaten der Leitanwendung
- Nutzung bereits vorhandener Zeilenaufbauten des Berichtswesens
- Live-Daten aus der Leitanwendung ohne Datensynchronisation

## DIE VORAUSSETZUNGEN

Damit die Unterstützung der Kostenumlage gelingt, sind folgende Voraussetzungen nötig:

- ✓ HS Finanzwesen / HS Finanzbuchhaltung
- ✓ die übrigen Systemvoraussetzungen sind identisch zu denen der Leitanwendung



Bei Interesse oder Fragen melden Sie sich gern bei uns.  
Mehr Informationen und Kontaktmöglichkeiten finden  
Sie unter [www.xtero.de](http://www.xtero.de)

